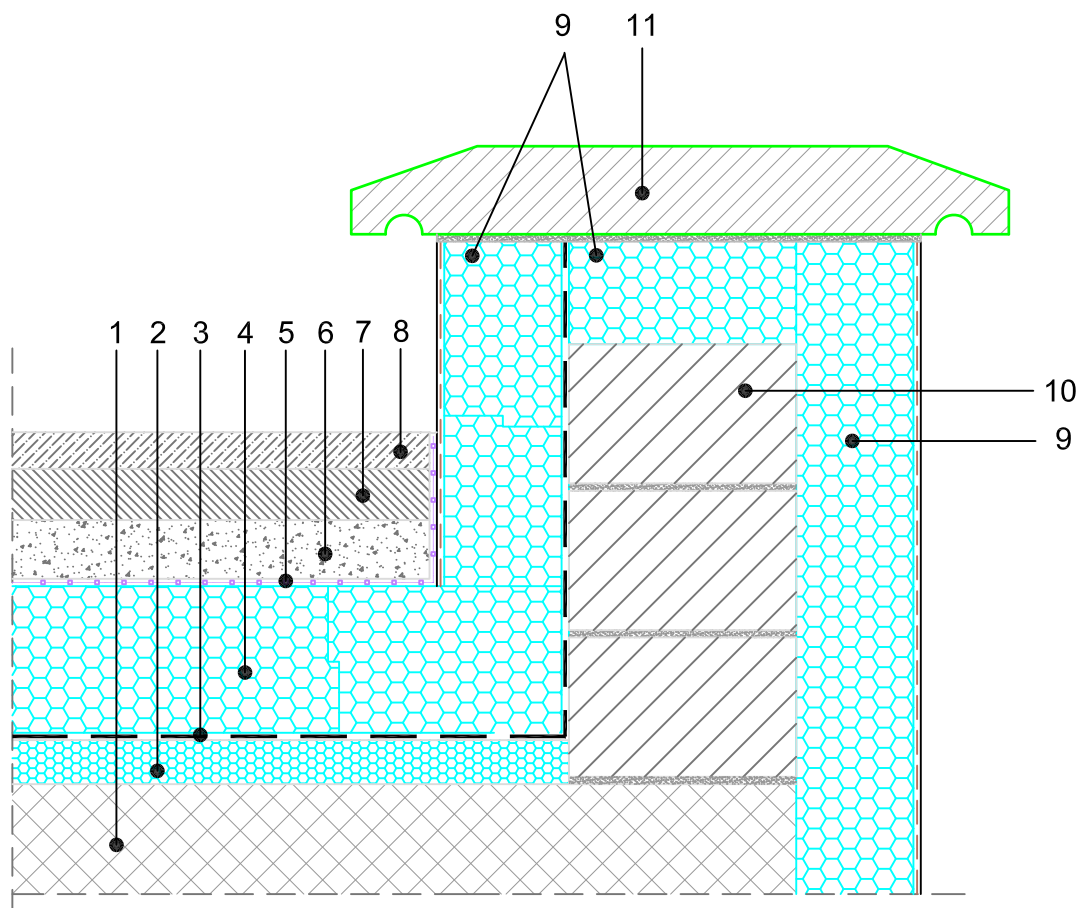


**RAVNI OBRNUTI KROV**  
**OPTIMO PROVOZNI KROV**  
**PARKIRALIŠTE S ASFALTNOM OBLOGOM**  
**DETALJ VIJENCA MJ 1:5**

**10.09.2.06**



**SASTAV SISTEMSKOG RJEŠENJA** (dimenzije uskalditi s proračunom građevne fizike):

1. AB PLOČA
2. TOLINSKA IZOLACIJA U NAGIBU - FIBRAN<sub>xps</sub> INCLINE
3. HIDROIZOLACIJA
4. FIBRAN<sub>xps</sub> 500-L
5. FIBRAN<sub>filter</sub> SF32 - DRENAŽNI PP FILC
6. PJEŠČANA PODLOGA
7. DROBLJENAC POMIJEŠAN S BITUMENOM
8. HABAJUĆI SLOJ ASFALTA
9. FIBRAN<sub>xps</sub> ETICS
10. KROVNI NADOZID - ATIKA
11. BETONSKA KAPA

NAPOMENA:

- U neposrednoj blizini XPS izolacije ne smije se raditi s otvorenim plamenom.
- Ukoliko je HI na bazi PVC-a, potrebno je između PVC-a i XPS-a ugraditi razdjelni sloj
- Dimenzije u detalju uskalditi s proračunom statike i fizike zgrade