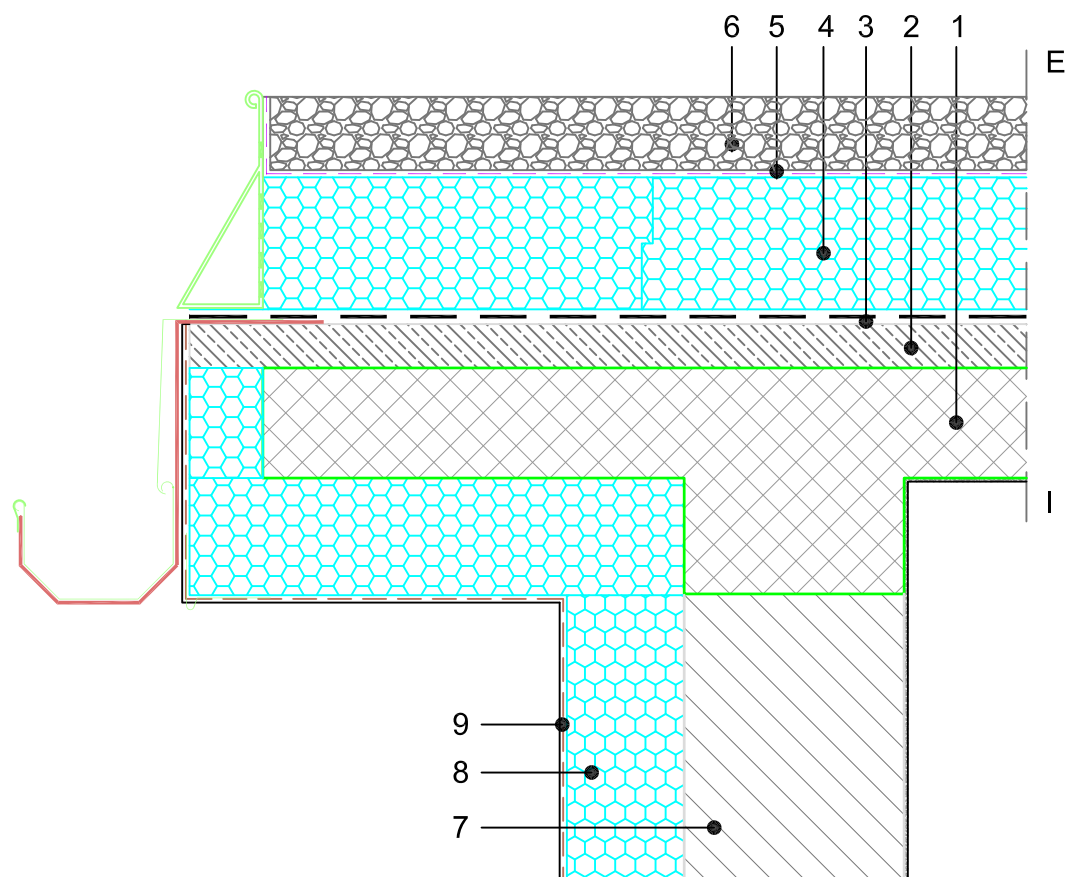


**RAVNI OBRNUTI KROV**  
**NEPROHODNI skin SEAL KROV**  
**ŠLJUNAK**  
**ZAVRŠETAK KROVA ŠLJUNČANICOM MJ 1:10**

**10.11.1.03**



**SASTAV SISTEMSKOG RJEŠENJA** (dimenzije uskalditi s proračunom građevne fizike):

1. AB PLOČA
2. BETON U NAGIBU
3. HIDROIZOLACIJA
4. FIBRAN $xps$  300-L
5. FIBRAN $skin$  SEAL - paropropusna, vodonepropusna membrana za bržu odvodnju vode
6. ŠLJUNAK
7. FIBRAN $filter$  SF32
8. FIBRAN $xps$  ETICS
9. FASADNA ŽBUKA

**NAPOMENA:**

- U neposrednoj blizini XPS izolacije ne smije se raditi s otvorenim plamenom.
- Ukoliko je HI na bazi PVC-a, potrebno je između PVC-a i XPS-a ugraditi razdjelni sloj
- Ljepljenje spojeva FIBRAN $skin$  Seal membrane pomoću dvostrano ljepljive trake FIBRAN $tape$  2SEAL-2-sided
- točka 3. - Izvedba u skladu s projektom