

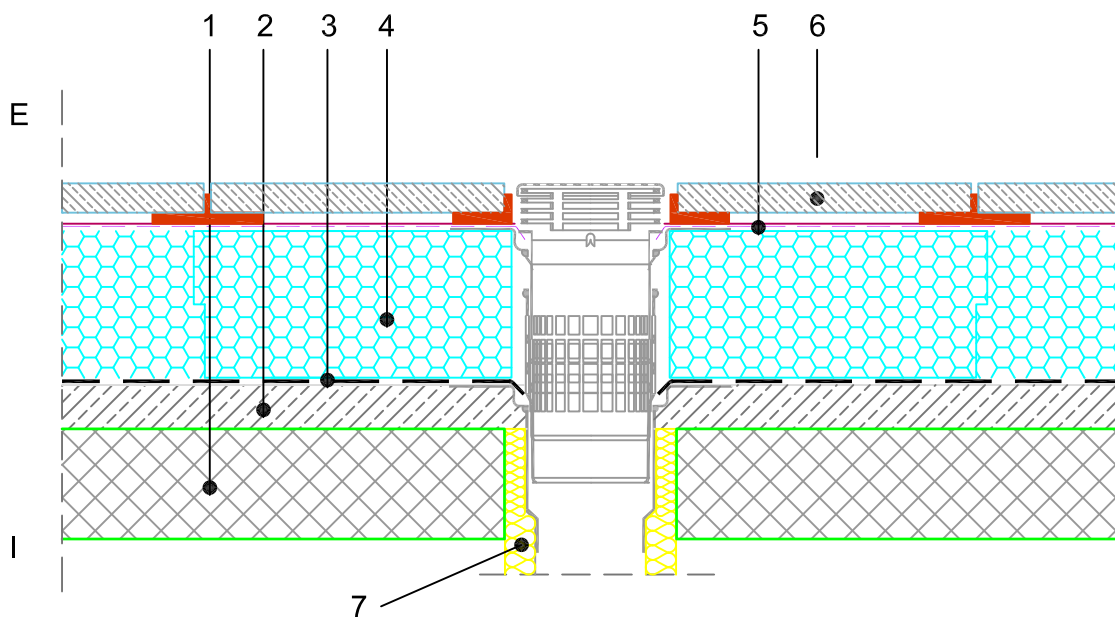
RAVNI OBRNUTI KROV

PROHODNI skin SEAL KROV

BETONSKE PLOČE NA DISTANCERIMA

DETALJ ODVODNJE, MJ 1:10

10.12.3.04



SASTAV SISTEMSKOG RJEŠENJA (dimenzije uskalditi s proračunom građevne fizike):

1. AB PLOČA
2. BETON U NAGIBU
3. HIDROIZOLACIJA
4. FIBRAN^{xps} 300-L
5. FIBRAN^{skin} SEAL - paropropusna, vodonepropusna membrana za bržu odvodnju vode
6. KULIR PLOČE NA DISTANCERIMA
7. MEKANA TOPLINSKA IZOLACIJA

- NAPOMENA:
- U neposrednoj blizini XPS izolacije ne smije se raditi s otvorenim plamenom.
 - Ukoliko je HI na bazi PVC-a, potrebno je između PVC-a i XPS-a ugraditi razdjelni sloj
 - Ljepljenje spojeva FIBRAN^{skin} Seal membrane pomoću dvostrano ljepljive trake FIBRAN^{tape} 2SEAL-2-sided
 - točka 3. - Izvedba u skladu s projektom