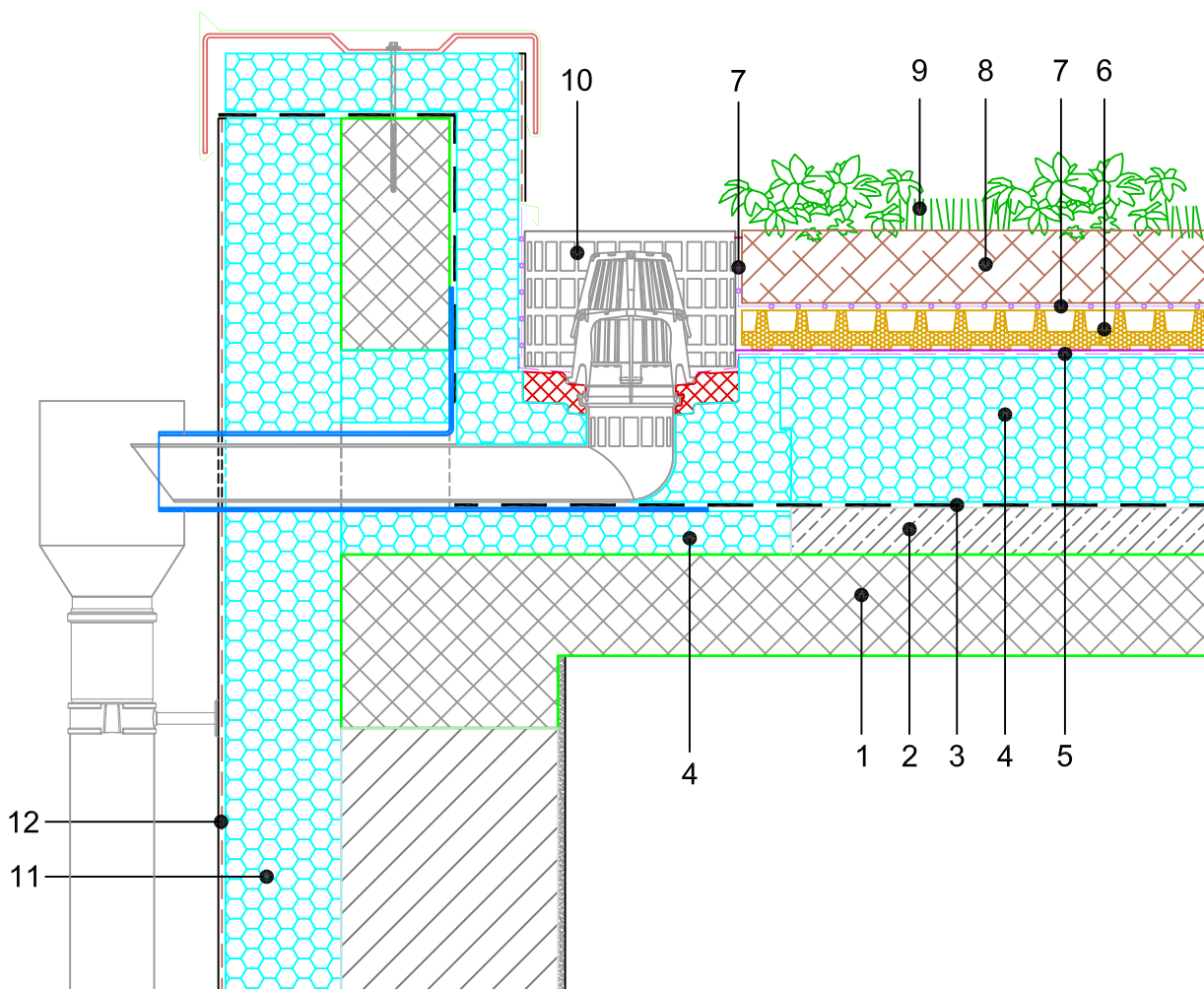


RAVNI OBRNUTI KROV
OZELENJENI skin SEAL KROV
 EKSTENZIVNO ZELENILLO
 DETALJ KUTNOG SLIVNIKA, MJ 1:10

10.14.1.04



SASTAV SISTEMSKOG RJEŠENJA (dimenzije uskalditi s proračunom građevne fizike):

1. AB PLOČA
2. BETON U NAGIBU
3. HIDROIZOLACIJA OTPORNA NA KORIJENJE
4. FIBRANxps 300-L
5. FIBRANskin SEAL - paropropusna, vodonepropusna membrana za bržu odvodnju vode
6. DRENAŽNO-AKUMULACIJSKI SLOJ
7. FIBRANfilter SF32 - drenažni polipropilenski geotekstil
8. PLODNI SUPSTRAT
9. VEGETACIJA: trave, trajnice, pokrivači tla, manje grmlje
10. PERFORIRANO KONTROLNO OKNO
11. FIBRANxps ETICS GF
12. FASADNA ŽBUKA

- NAPOMENA:**
- U neposrednoj blizini XPS izolacije ne smije se raditi s otvorenim plamenom.
 - Ukoliko je HI na bazi PVC-a, potrebno je između PVC-a i XPS-a ugraditi razdjelni sloj
 - Ljepljenje spojeva FIBRANskin Seal membrane pomoću dvostrano ljepljive trake FIBRANTape 2SEAL-2-sided
 - točka 2. - Izvedba u skladu s projektom