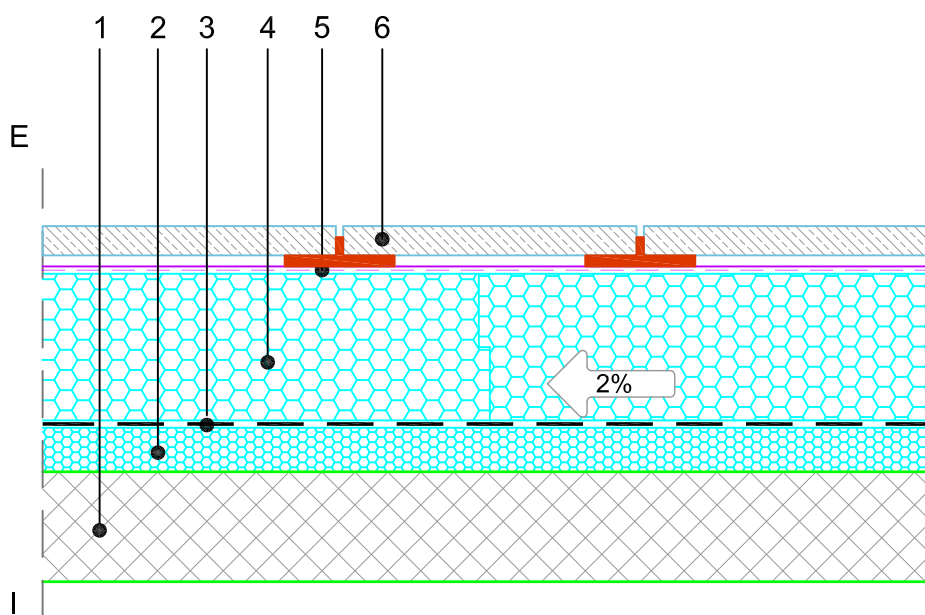


**RAVNI OBRNUTI KROV**  
**PROHODNI OPTIMO skin SEAL KROV**  
**BETONSKE PLOČE NA DISTANCERIMA**  
**OSNOVNI PRESJEK MJ 1:10**

**10.18.2.00**



**SASTAV SISTEMSKOG RJEŠENJA** (dimenzije uskalditi s proračunom građevne fizike):

1. AB PLOČA
2. TOPLINSKA IZOLACIJA U NAGIBU - FIBRAN $xps$  INCLINE
3. HIDROIZOLACIJA (BITUMENSKA SAMOLEPILNA+VAR., EPDM, PE, TPO...)
4. FIBRAN $xps$  300-L
5. FIBRAN $skin$  SEAL - paropropusna, vodonepropusna membrana za bržu odvodnju vode
6. KULIR PLOČE NA DISTANCERIMA

- NAPOMENA:**
- U neposrednoj blizini XPS izolacije ne smije se raditi s otvorenim plamenom.
  - Ukoliko je HI na bazi PVC-a, potrebno je između PVC-a i XPS-a ugraditi razdjelni sloj
  - Ljepljenje spojeva FIBRAN $skin$  Seal membrane pomoću dvostrano ljepljive trake FIBRAN $tape$  2SEAL-2-sided
  - točka 2. - Izvedba u skladu s projektom