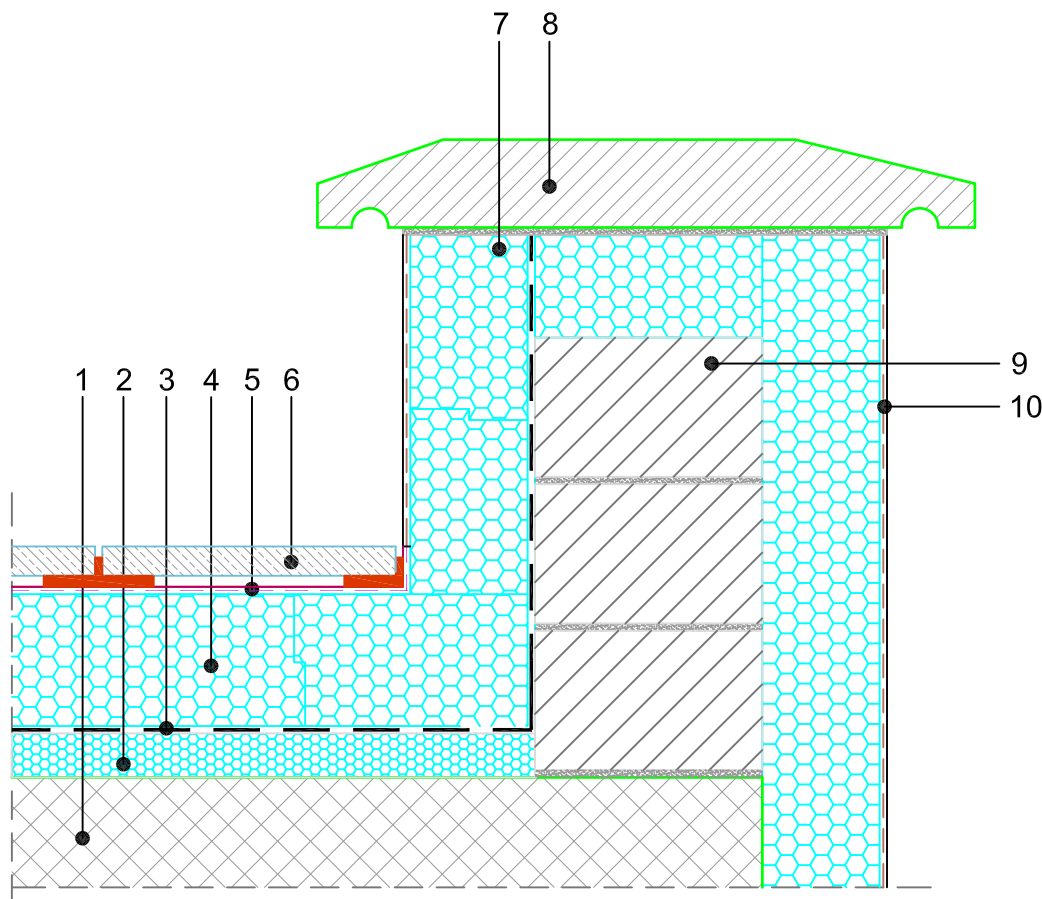


RAVNI OBRNUTI KROV
PROHODNI OPTIMO skin SEAL KROV
BETONSKE PLOČE NA DISTANCERIMA
DETALJ VIJENCA, MJ 1:10

10.18.2.06



SASTAV SISTEMSKOG RJEŠENJA (dimenzije uskalditi s proračunom građevne fizike):

1. AB PLOČA
2. TOPLINSKA IZOLACIJA U NAGIBU - FIBRAN_{xps} INCLINE
3. HIDROIZOLACIJA
4. FIBRAN_{xps} 300-L
5. FIBRAN_{skin} SEAL - paropropusna, vodonepropusna membrana za bržu odvodnju vode
6. KULIR PLOČE NA DISTANCERIMA
7. FIBRAN_{xps} ETICS
8. BETONSKA KAPA
9. KROVNI NADOZID - ATIKA
10. MEKANA TOPLINSKA IZOLACIJA

NAPOMENA:

- U neposrednoj blizini XPS izolacije ne smije se raditi s otvorenim plamenom.
- Ukoliko je HI na bazi PVC-a, potrebno je između PVC-a i XPS-a ugraditi razdjelni sloj
- Ljepljenje spojeva FIBRAN_{skin} Seal membrane pomoću dvostrano ljepljive trake FIBRAN_{tape} 2SEAL-2-sided
- točka 3. - Izvedba u skladu s projektom