

POD U NIVOU TERENA

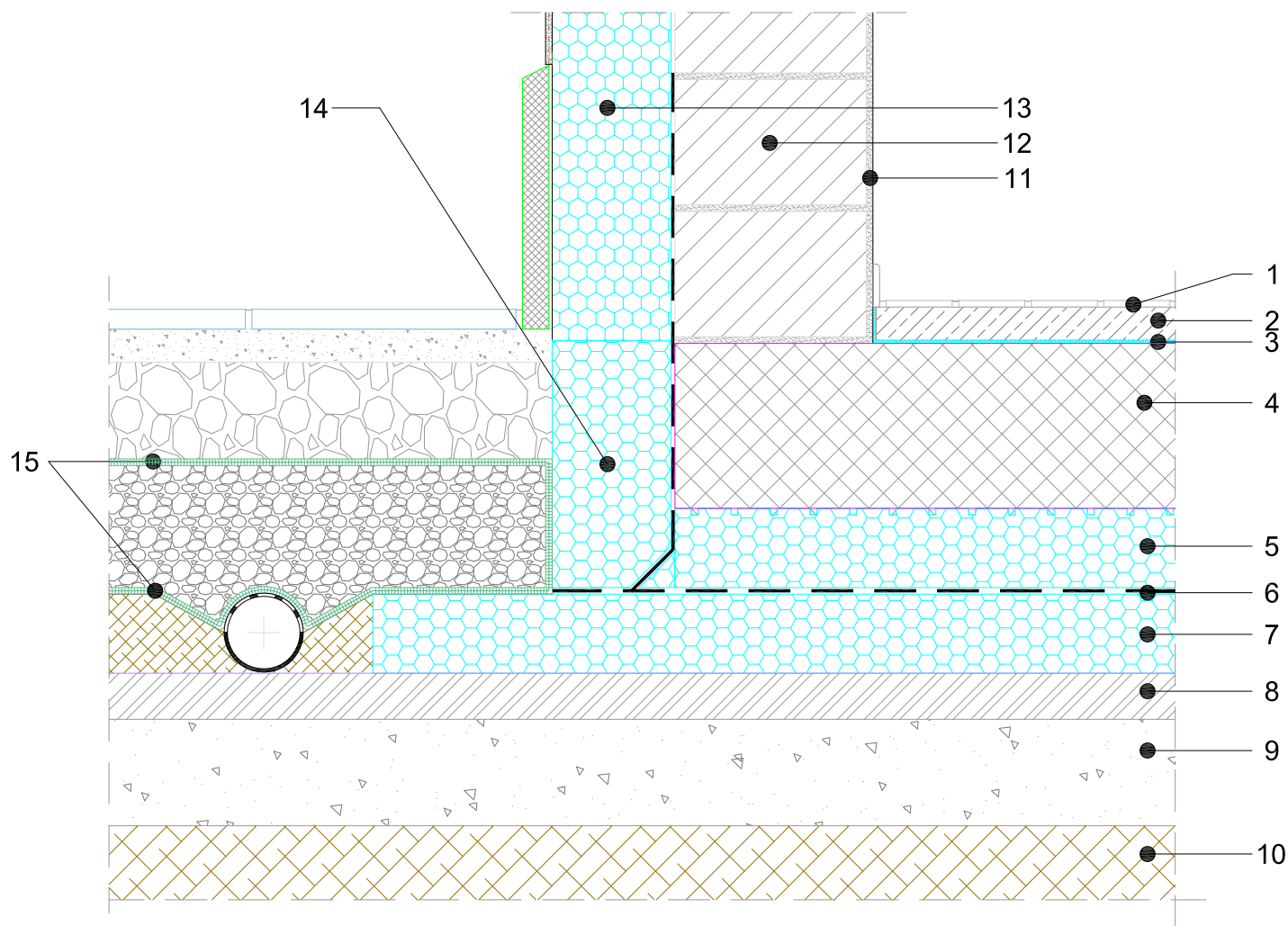
SEISMIC TEMELJNI JASTUK gdje je ubrzanje tla $a_g \geq 0.1g$

HIDROIZOLACIJA IZMEĐU DVA SLOJA XPS-a / ZAVRŠNA OBLOGA KERAMIČKE PLOČICE

GRAĐEVINA BEZ TEMELJA

PRESJEK, MJ 1:10

4.22.1.1.01



SASTAV SISTEMSKOG RJEŠENJA (dimenzije uskalditi s proračunom građevne fizike):

1. KERAMIČKE PLOČICE
2. CEMENTNI ESTRIH
3. EKSTRUDIRANA POLIETILENSKA FOLIJA - ZVUČNA IZOLACIJA
4. TEMELJNA AB PLOČA
5. FIBRAN_{xps} SEISMIC 400-L (500-L, 700-L)
6. FIBRAN_{hydro} SEISMIC T-1,8sk/sk -BITUMENSKA, DVOSTRANO SAMOLEPLJIVA HIDROIZOLA SAMOLEPLJIVA HIDROIZOLACIJA
7. FIBRAN_{xps} 400-L (500-L, 700-L)
8. PODLOŽNI BETON
9. NASIP BATUDE
10. KOMPAKTIRANI TEREN
11. UNUTARNJA ŽBUKA
12. VANJSKI ZID
13. FIBRAN_{xps} ETICS GF
14. FIBRAN_{xps} 300 L
15. FIBRAN_{filter} SF32

NAPOMENA:

- U neposrednoj blizini XPS izolacije ne smije se raditi s otvorenim plamenom.
- U slučaju visoke podzemne vode obavezna je dvoslojna hidroizolacija. U slučaju prisutnosti radona, ili je potrebna zaštita od geopatogenih zračenja, umjesto hidroizolacije T-3 sk, potrebno je ugraditi hidroizolaciju ANTIRADON 1,5 sk
- Uputstva za izvedbu www.fibran.hr