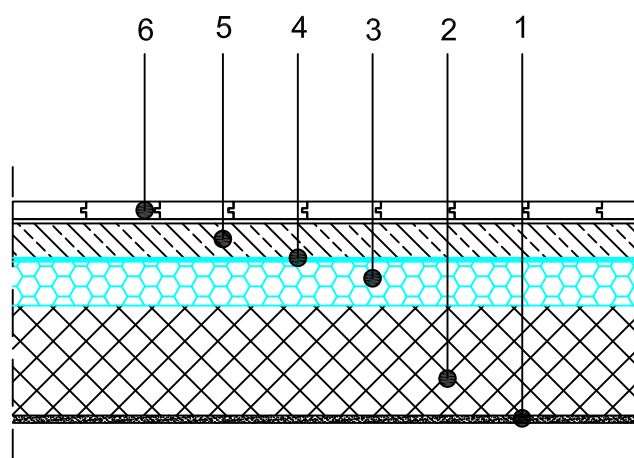


MEĐUKATNA KONSTRUKCIJA IZMEĐU GRIJANIH PROSTORA**PLIVAJUĆI POD**

TOPLINSKA IZOLACIJA OD XPS-A

OSNOVNI PRESJEK

MJ 1:10

5.1.1.00**SASTAV SISTEMSKOG RJEŠENJA** (dimenzije uskalditi s proračunom građevne fizike):

1. UNUTARNJA ŽBUKA
2. BETONSKA PLOČA
3. FIBRAN_{xps} 300-L
4. ZVUČNA IZOLACIJA
5. ESTRIH
6. PARKET

NAPOMENA:

- U neposrednoj blizini XPS izolacije ne smije se raditi s otvorenim plamenom.
- Ukoliko je HI na bazi PVC-a, potrebno je između PVC-a i XPS-a ugraditi razdjelni sloj