

STROP PREMA NEGRIJANOM PROSTORU

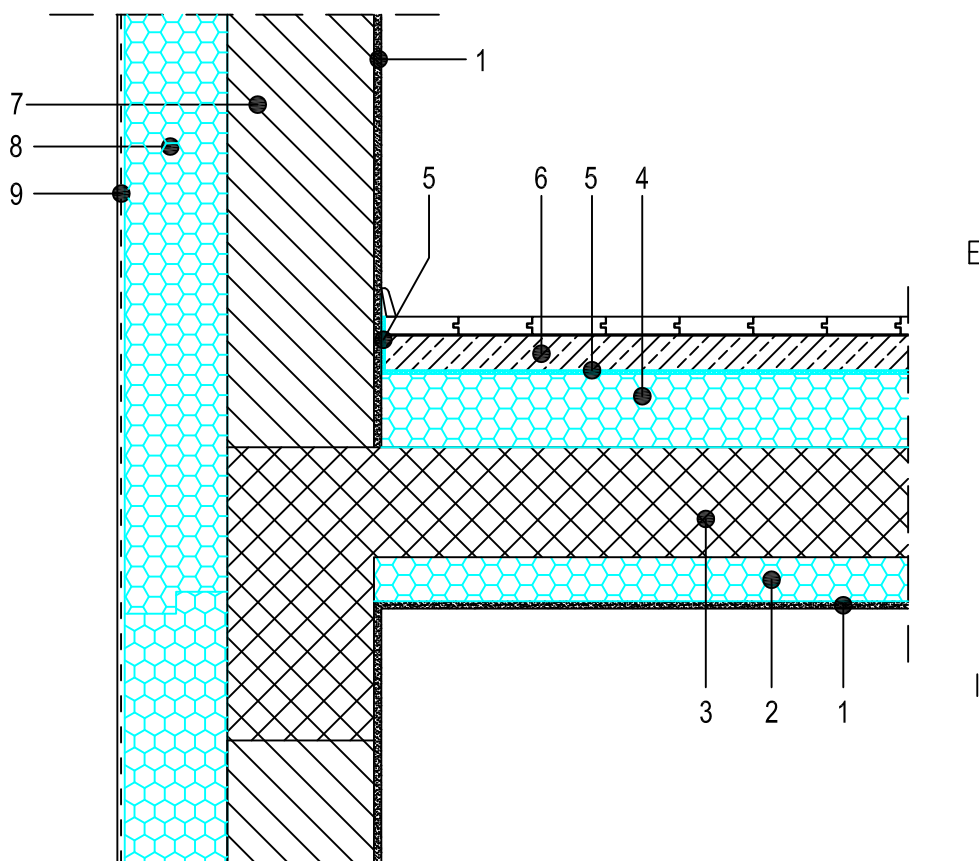
PLIVAJUĆI POD

DODATNA STROPNA IZOLACIJA OD XPS-a

SPOJ PLOČE I ZIDA

M 1:10

6.1.2.21



SASTAV SISTEMSKOG RJEŠENJA (dimenzije uskalditi s proračunom građevne fizike):

1. UNUTARNJA ŽBUKA
2. FIBRAN_{xps} ETICS
3. ARMIRAN BETON
4. FIBRAN_{xps} 300
5. ZVUČNA IZOLACIJA
6. ESTRIH
7. VANJSKI ZID
8. FIBRAN_{xps} ETICS
9. FASADA

NAPOMENA: - U neposrednoj blizini XPS izolacije ne smije se raditi s otvorenim plamenom.
 - Ukoliko je HI na bazi PVC-a, potrebno je između PVC-a i XPS-a ugraditi razdjelni sloj